

28坪から35坪迄（ソリッドモジュールに沿った総2階建て）1,375万円均一

☆ゼロエネルギー住宅（ZEH）

☆耐震等級3相当

☆省令準耐火構造

5つの行動方針

- ★わかりやすいこと
- ★親切であること
- ★安心であること
- ★良質であること
- ★まじめであること

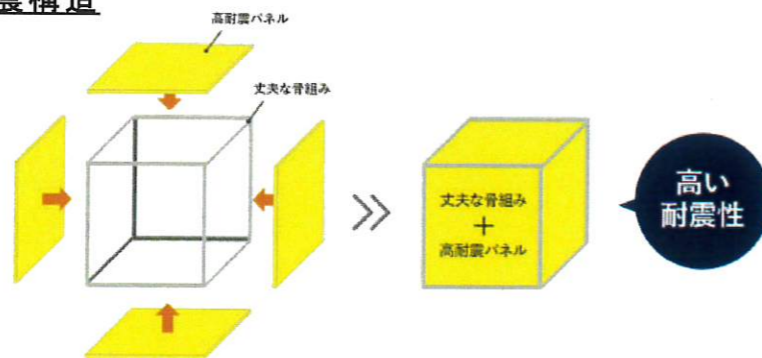


そして価格競争はしない。価格競争は住宅の質を下げてしまう。
価格競争は家づくりに携る職人さんの質を下げってしまう。
私たちは価格競争をやめ、住宅の質を高めるために、あえて1,375万円という住宅価格にこだわりました。
1,375万円以上でもなく、以下でもない。どうぞご安心ください。
私どもに値引きという概念はありません。値引きをしないから、材木の質を下げることもありません。
無名の金物を使う必要もありません。
もちろん安く受けてくれる職人さんを探す必要もありません。1,375万円という価格の基準をつくり
価値を高めることに専念する。それがBulderzooネットワークなのです。

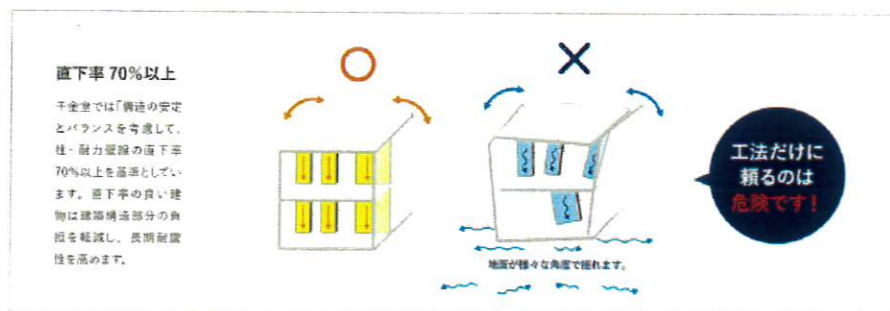
構造 ハヤマ住建がこだわる丈夫な骨組み+高耐震パネルにより長期間にわたり高い耐震性を確保

ハヤマ住建の家づくりは、耐震性を最重要視しています。
これまでハヤマ住建では耐震最高等級である3相当を実現してきましたが、熊本地震の検証を経て更にその性能を強化した高耐震構造となっており、一切の妥協を排除しております。
より安全な家をお届けする。それが私たちの願いでもあり責任でもあります。

高耐震構造



ハヤマ住建では構造の安定とバランスを考慮して柱・耐力壁の直下率70%以上を基準としています。直下率の良い建物は建築構造部分の負担を軽減し、長期耐震性を高めます。



高性能ハイブリッド窓 サーマスL

SAMOS L

ハイブリッドを、もっと身近に。

【一般複層ガラス】

熱貫流率
3.49
W/(m²·K)
以下相当

【Low-E複層ガラス】

熱貫流率
2.33
W/(m²·K)
以下相当



- ★窓はすべてLow-Eペアガラス・樹脂サッシ
- ★標準仕様でゼロエネ住宅（ZEH）対応
- ★地震に強いAPS金物工法

外壁

ニチハモエンサイディングVシリーズ
※16ミリ金具止め工法のため仕上がり綺麗
※ローコスト住宅にありがちな釘打ちではありません
※沢山の種類からお選びいただけます



ハヤマ住建株式会社



北九州市小倉南区葉山町3丁目1番58号
TEL (093) 963-4152 FAX (093) 963-4183
HP <https://hayamajuken.com>